

Programme de formation - V.1.1 du 06/01/2022

FACILITATION GRAPHIQUE

(2 JOURS)

« LIBÉREZ VOS MARQUEURS ! »



Pour qui ?

Toute personne amenée à réaliser des contenus visuels en réunion, pour elle-même ou pour des besoins de communication.

Pourquoi cette formation ?

Nous avons découvert les techniques visuelles il y a presque 10 ans pour compléter nos compétences de facilitateurs. Le constat est sans appel : un impact énorme sur les interactions de groupe, et une variété d'usages infinie. Nous-même sans AUCUNE prédestination pour le dessin, nous nous sommes donnés pour mission de diffuser ces techniques au plus grand nombre en proposant des formations pour libérer les marqueurs !

OBJECTIFS GLOBAL ET OPÉRATIONNELS

L'objectif global est d'**être capable de réaliser des contenus visuels clairs et impactants** pour les réunions, prises de notes, ...

À la fin de la formation, vous serez capable de :

- **Utiliser les techniques visuelles de base** pour réaliser des visuels clairs à partir d'un flux oral,
- **Activer l'attention en introduisant des éléments d'impact** (pictos, persos, émotions, ...),
- **Adopter une posture favorisant l'écoute, l'émergence et la valorisation** pour faciliter les échanges dans un groupe.

MODALITÉS PRATIQUES

Durée : 14h

Présentiel / distanciel : Cette formation est dispensée en présentiel ou en distanciel. Dans la version distancielle, nous découpons les 14h en 4 demi-journées espacées d'au moins une journée.

Nombre de participants : minimum 4 participants, jusqu'à 12 participants.

Prérequis : avoir rempli le questionnaire d'auto-diagnostique (nous contacter).

Tarifs :

- * Tarif standard : 1100 € HT / participant
 - * Tarif Associations et TPE : 850 € HT / participant
 - * Toute autre situation, nous contacter
- Pour une formation intra-entreprise, nous contacter.

Dates : les dates sont co-décidées avec les participants pré-inscrits (nous contacter pour vous pré-inscrire). Lorsque le groupe est suffisant, nous vous envoyons un mini-formulaire vous permettant de nous indiquer les dates les plus favorables pour vous parmi celles proposées.

Lieu : à confirmer 15 jours avant la formation.

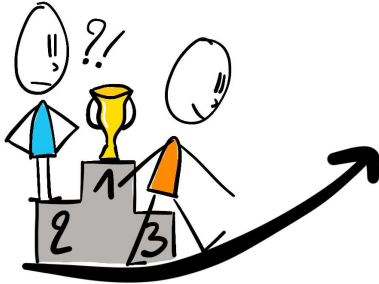
Délai d'accès :

Inter : pré-inscription / selon le calendrier ('Agenda' sur notre page d'accueil)

Intra : sous 2 mois, nous contacter.

MODALITÉS PÉDAGOGIQUES

« **Don't be good get better** »



L'approche pédagogique consiste à activer le facilitateur graphique qui sommeille en chacun des participants via des ateliers pratiques progressifs. Les participants relèvent petit à petit des challenges de facilitation graphique de plus en plus élevés et s'appuient sur le groupe et le formateur pour prendre conscience de leurs forces et des points précis à améliorer. Le but, prendre confiance et développer le plaisir de se voir progresser rapidement.

En présentiel, tout le matériel nécessaire pendant la formation est fourni.

En distanciel, il faudra vous munir a minima :

- D'un ordinateur muni d'une webcam et d'une connexion internet permettant la visio conférence dans de bonnes conditions,
- de feuilles A4 blanches ou/et d'un cahier à pages blanches,
- d'un feutre noir avec une taille de pointe adaptée à l'écriture / dessin sur format A4
- D'un feutre de couleur orange
- D'un feutre de couleur gris.

FORMATEUR ET INTERLOCUTEURS

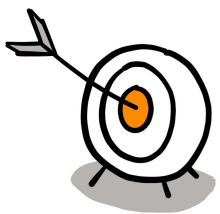
Pierrick THIBAUT est coach agile chez Agile Garden et formateur depuis 10 ans. Il utilise la facilitation graphique au quotidien depuis de nombreuses années sous toutes ses formes (facilitation de temps collectifs, fresques pour des conférences ou en entreprise, prise de notes personnelles souvent partagées, comme outil pédagogique avec ses enfants, ...).

Dorothee LE SEAC'H est notre référente pour **les personnes en situation de handicap**. Nous sommes particulièrement attentifs à permettre à chacun.e d'accéder dans de bonnes conditions à nos formations. Merci de la contacter sur dorothee.leseach@agilegarden.fr ou par téléphone au 02 55 09 76 66, nous prendrons les dispositions nécessaires pour garantir un accueil adapté pour une expérience optimale.

Pour toute **question administrative**, contactez-nous sur contact@agilegarden.fr ou par téléphone au 02 55 09 76 66.

CONTENU ET DÉROULEMENT

Voici les modules abordés lors de cette formation :

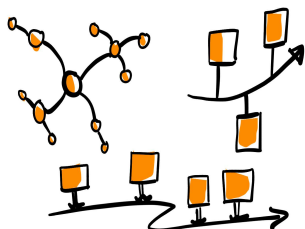


COMPRENDRE LA PUISSANCE DE LA FACILITATION GRAPHIQUE

Tout le monde s'accorde pour dire que la facilitation graphique, c'est beau et utile (favorise la mémorisation, suscite l'intérêt, apporte du fun, ...). Mais ces avantages indéniables ne sont que le haut de l'iceberg ...

LES BASES : VOCABULAIRE GRAPHIQUE POUR SE LANCER

Le vocabulaire graphique est potentiellement infini. Pourtant, pour se lancer, il suffit de quelques éléments bien choisis. Cette séquence partage le vocabulaire graphique de base pour se lancer dans toutes les situations.



LES BASES : STRUCTURES POUR SE LANCER

Une fois le vocabulaire de base acquis, une bonne structure va nous permettre de mettre en musique l'information, créer du lien entre elle, emmener les participants dans une histoire visuelle. Cette séquence vise à partager les structures de base pour se lancer.

LES BASES : CAPTATION VISUELLE

Cette séquence vise à développer la capacité à capter un flux oral pour le transcrire visuellement à l'aide du vocabulaire et des structures de base abordés.



LES ÉLÉMENTS D'IMPACT : LES PICTOS

Pour enrichir son vocabulaire graphique, il est intéressant de se munir de ces petits dessins simples qui augmentent l'impact de nos visuels. Bienvenue dans l'univers des pictos ! Cette séquence va nous permettre d'acquérir quelques pictos simples et utiles, et comprendre comment alimenter en continu sa bibliothèque.

LES ÉLÉMENTS D'IMPACT : LES ÉMOTIONS

Les persos, c'est une grande partie de l'impact visuel. Pour raconter vraiment une histoire qui marque, les émotions sont nos alliées. Cette séquence permettra de savoir décliner son perso favori dans une palette d'émotions courantes.

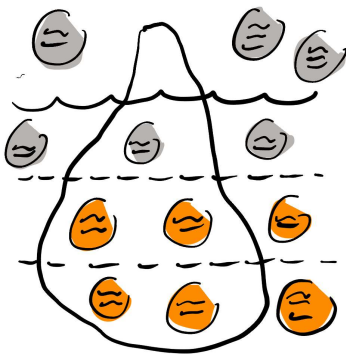
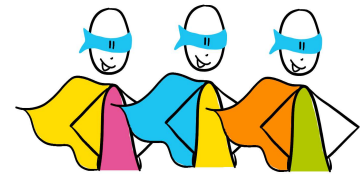


LA POSTURE : CAPTER ET ACTIVER

Capter une conversation d'une manière qui facilite celle-ci. Ce module permettra de comprendre le rôle, la posture, les principes et techniques du facilitateur graphique en réunion.

LA POSTURE : FORCES ET POINTS D'AMÉLIORATION

Sur la base des premières réalisations, chacun va s'appuyer sur le groupe et le formateur pour identifier ses forces et les points précis à travailler pour améliorer rapidement sa pratique.

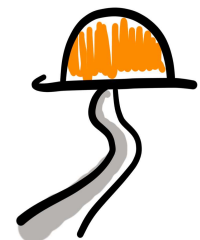


LA POSTURE : USAGE DES STRUCTURES MÉTAPHORIQUES

Parfois, il est utile d'emmener un groupe dans un autre univers pour lui permettre d'appréhender différemment un problème ou une situation, ou simplement apporter à la réflexion un peu de poésie ! Ce module permettra de comprendre le principe et la puissance des métaphores visuelles et d'en explorer quelques-unes qui reviennent fréquemment.

SE LANCER

Pour favoriser le démarrage de chacun sur une pratique régulière, nous explorerons la variété des usages. Un atelier permettra à chacun de se projeter dans une pratique apprenante atteignable par rapport à son emploi du temps et son besoin de sécurisation.



MODALITÉS DE SUIVI ET D'ÉVALUATION

PRÉSENCE & RÉUSSITE

- Feuilles de présences signées des stagiaires et du formateur par demi-journée,
- Mises en situation, ateliers pratiques et projection (plan d'actions) pendant la formation,
- Évaluation des progrès par auto-positionnement avant et après la formation,
- Remise d'un certificat de réussite en fin de formation, (si 100 % de présence effective, et progrès effectifs sur les objectifs opérationnels de la formation, évalués tout au long de la formation et par un questionnaire en fin de formation).

SATISFACTION

- Questionnaire d'évaluation de la satisfaction en fin de formation,
- Sur demande, bilan de fin de formation avec le commanditaire, lors d'un entretien téléphonique.

Agile Garden est une SAS au capital de 15000 € - 534 577 812 RCS Nantes - Code APE 7022Z - TVA Intracommunautaire : FR50 534577812