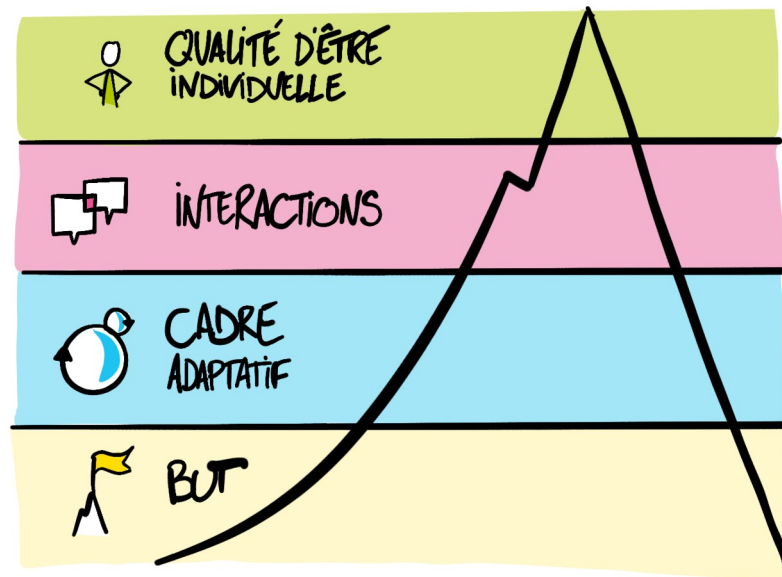


## COURSUS ACCOMPAGNEMENT D'ÉQUIPE

DÉVELOPPER LE « FAIRE ÉQUIPE » PAR LE SENS, L'AGILITÉ, LA QUALITÉ DES INTERACTIONS ET LA PROGRESSION INDIVIDUELLE



### Pour qui ?

Toute personne (coach d'équipe, manager, acteur du changement, ...) amenée à accompagner des équipes et organisations sur des enjeux complexes.

### Pourquoi cette formation ?

En tant qu'accompagnants, nous sentons que les principes, compétences et pratiques que nous découvrons sans cesse sont de plus en plus utiles dans un monde à la complexité grandissante. Ce constat nous a donné envie de les partager à toute personne imprégnée de la conviction que la clé d'une organisation performante réside dans la qualité du faire équipe.

# OBJECTIFS GLOBAL ET OPÉRATIONNELS

L'objectif global est d'être capable de **développer la capacité d'une équipe ou organisation à faire équipe** pour aborder sereinement des sujets de plus en plus complexes.

À la fin de la formation, vous serez capable de :

- **Mettre en place un parcours de développement** pour une équipe ou une organisation désireuse de développer sa capacité à s'auto-organiser pour atteindre un but complexe (projet, mission, ...),
- **Construire et conduire chaque phase de ce développement** en mettant en œuvre des outils, pratiques, formats appropriés à l'équipe, son contexte et en phase avec votre sensibilité d'accompagnant,
- **Adopter une posture claire, modélisante, soutenant le changement** que vous accompagnez et en phase avec votre couleur d'accompagnant.

# MODALITÉS PRATIQUES

**Durée** : 42h, soit 6 jours répartis sur 4 à 6 mois.

**Présentiel / distanciel** : Cette formation est dispensée en présentiel ou en distanciel. Dans la version distancielle, nous utilisons des outils numériques permettant la création d'une expérience de groupe optimale (discussions en petits groupes, outils de visualisation et de travail collaboratifs).

**Nombre de participants** : minimum 4 participants, jusqu'à 15 participants.

**Prérequis** : avoir rempli le questionnaire d'auto-diagnostique, et avoir eu un entretien avec l'un des formateurs.

**Tarif** :

- Tarif standard : 3950 € HT / participant
- Tarif spécifique - Associations et TPE : 3050 € HT / participant
- Pour un cursus intra-entreprise, nous contacter.

**Dates** : les dates sont **co-décidées avec les participants pré-inscrits** (nous contacter pour vous pré-inscrire). Lorsque le groupe est suffisant, nous vous envoyons un mini-formulaire vous permettant de nous indiquer les dates les plus favorables pour vous parmi celles proposées.

**Lieu** : à confirmer 15 jours avant la formation.

**Délai d'accès** :

Inter : pré-inscription / selon le calendrier ('Agenda' sur notre page d'accueil ou dates sur la page du cursus)

Intra : sous 2 mois, nous contacter.

# MODALITÉS PÉDAGOGIQUES

Voici les convictions sur lesquelles nous nous sommes appuyés pour construire ce parcours.

Pour devenir un accompagnant qui développe pleinement son potentiel au service du « faire équipe », nous privilégions les points suivants :

## ***Faire équipe dans notre apprentissage **plus que** suivre le même chemin que des leaders***

Nous sommes convaincus qu'il y a plus de valeur dans les expériences cumulées des participants que dans le savoir d'un formateur aussi expérimenté soit-il. À ce titre, nous favorisons les **échanges guidés en petits groupes**, et le cursus est **conçu et animé par 3 accompagnants expérimentés** comme autant d'inspirations différentes.

## ***S'améliorer **plus qu'être** excellent***

Dans un monde complexe, **il n'y a pas de « meilleure » façon de faire** et la manière d'avancer compte tout autant que le résultat lui-même. **La valeur de toute expérience est l'apprentissage** que l'équipe ou la personne qui l'a vécue a réussi à en tirer. Lors du cursus, nous veillons à ce que le groupe et chaque participant focalise son attention sur sa progression plus que sur « faire bien ou mal ».

## ***Tirer le meilleur de la mixité **plus que** changer les comportements***

*« On se connecte avec nos similitudes, et on grandit vraiment par nos différences » -  
Virginia Satir*

Faire équipe, c'est avant tout savoir **utiliser la diversité** des compétences, expériences, caractères, modes de pensée, valeurs présentes pour **apporter une réponse créative à la complexité** des défis à relever. Nous prenons grand soin de cette richesse dès la conception du groupe de participants et tout au long du cursus.

## ***S'inspirer pour questionner et adapter nos pratiques **plus que** suivre les bonnes pratiques***

Nous **partageons** nos propres expériences, pratiques, trucs, difficultés ... dans l'intention de donner **des inspirations concrètes et variées** sur tous les domaines de notre métier d'accompagnants. Nous aidons chacun à prendre dans ces propositions celles qui lui correspondent pour augmenter la puissance de sa pratique.

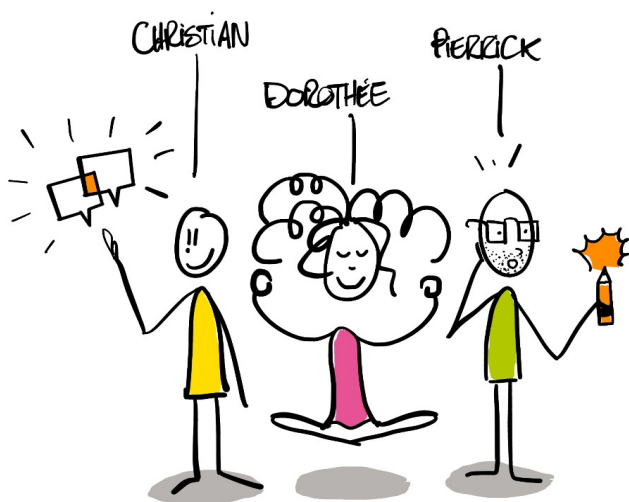
Cette formation est composée de 3 séquences de 2 jours entrecoupées de périodes pendant lesquelles les participants peuvent mettre en pratique ou réaliser des travaux complémentaires.

Chaque journée correspond à un **module co-animé par un binôme ou trinôme de formateurs** et composé de séquences d'apports théoriques, des interactions et des mises en situation.

Un lien est gardé entre les participants et avec les formateurs entre chaque phase pour échanger sur les réflexions / questions / problématiques rencontrées par les participants (forum / visio / ...).

Nous attachons une importance particulière à la **posture des formateurs**, à la **dynamique du groupe** et aux **différences de fonctionnement des individus** qui le composent. Nous rendons explicites la posture, les principes, outils et pratiques aux participants pour qu'ils puissent les **intégrer en les vivant dans la formation elle-même**.

## FORMATEUR ET INTERLOCUTEURS



Christian, Dorothee et Pierrick sont des **formateurs et accompagnateurs expérimentés** avec plus de **30 ans d'expérience cumulée** ; **3 manières** d'être et de faire différentes reliées par des **convictions fortes** et s'enrichissant de **pratiques complémentaires**.

Ils ont conçu ce cursus en joignant leurs expériences et en tirant le meilleur de leurs points de vue respectifs sur l'accompagnement d'équipe. Ils ont à coeur d'offrir aux participants la **richesse de leur diversité** dans toutes les phases de la formation.

La formation est animée en trinôme ou en binôme, en fonction des notions abordées. Une attention particulière est apportée au lien créé entre chaque accompagnant-formateur et le groupe.

Visiter le site de Oddes (Christian) : [www.oddes-pyxis.com/](http://www.oddes-pyxis.com/)

Visiter le site de Les Équipées (Pierrick & Dorothee) : [lesequipees.fr](http://lesequipees.fr)

Leurs profils LinkedIn :

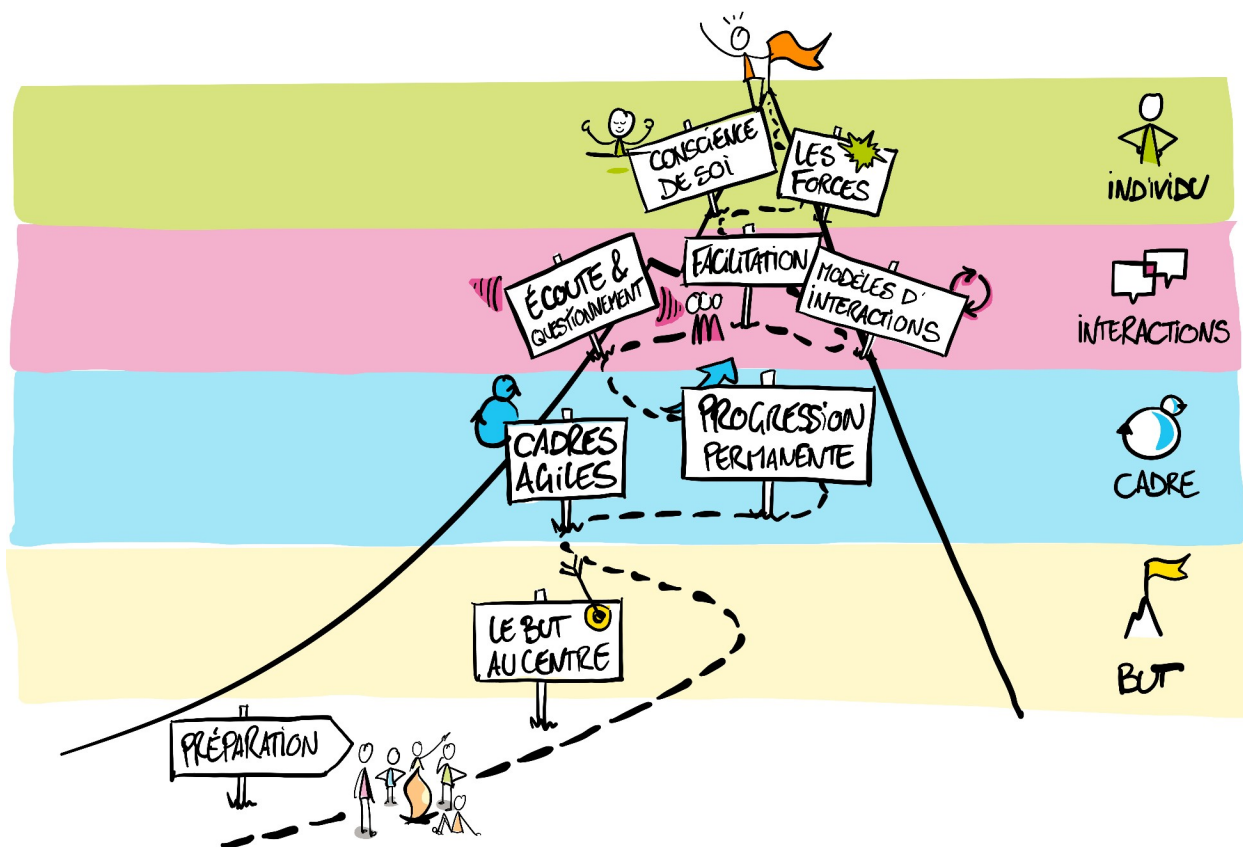
- Christian : <https://www.linkedin.com/in/christian-lapointe-agilecoach/>

- Dorothée : <https://www.linkedin.com/in/dorothée-le-seac-h-55a5a580/>
- Pierrick : <https://www.linkedin.com/in/pierrickthibault/>

Sarah Guedes est notre référente pour **les personnes en situation de handicap**. Nous sommes particulièrement attentifs à permettre à chacun.e d'accéder dans de bonnes conditions à nos formations. Merci de la contacter sur [sarah.guedes@lesequipees.fr](mailto:sarah.guedes@lesequipees.fr) ou par téléphone au 02 55 09 76 66, nous prendrons les dispositions nécessaires pour garantir un accueil adapté pour une expérience optimale.

Pour toute **question administrative**, contactez-nous sur [contact@lesequipees.fr](mailto:contact@lesequipees.fr) ou par téléphone au 02 55 09 76 66.

## CONTENU ET DÉROULEMENT



### PRÉPARER SON VOYAGE

Qu'est-ce qui me dira que mon voyage sera réussi ? Quelle qualité ai-je envie d'incarner pour en profiter pleinement ? Quelles convictions me guident ? Y a-t-il d'autres questions

que je devrais me poser à cette étape ? Qui est autour de moi et comment vais-je pouvoir m'appuyer sur ces personnes ?

Autant de questions essentielles pour préparer son voyage dans ce cursus, et qui se trouvent également fondamentales pour démarrer un accompagnement d'équipe ... Et autant de réponses pour commencer à définir sa couleur d'accompagnant.

**But principal de l'étape** : allumer l'étincelle, inviter chacun à intégrer le groupe comme il est, connecter les participants.

**Référentiels principaux abordés** : critères de succès, principes de démarrage d'accompagnement.

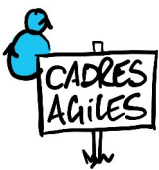


## PILOTER PAR LE BUT

On ne peut faire équipe que si on a un but partagé assez clair pour nous aider à assembler nos énergies et ainsi aller dans le même sens. Comment formuler un but clair ? Comment aligner nos décisions et actions avec ce but ?

**But principal de l'étape** : savoir formuler et exploiter un but clair et motivant.

**Référentiels principaux abordés** : Le Cercle d'Or, critères de réussite, théorie des contraintes.

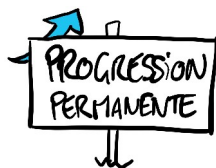


## ABORDER LA COMPLEXITÉ AVEC LES CADRES AGILES

Faire équipe ça s'apprend plus facilement si notre cadre de travail est adapté à la complexité de notre environnement et s'il permet de nous adapter en fonction des leçons retenues. Nous comprendrons ensemble ce que l'approche agile propose pour nous aider à atteindre des buts complexes et ce que cela implique profondément pour les organisations et les individus.

**But principal de l'étape** : comprendre la raison d'être des cadres agiles et ce qu'ils peuvent apporter aux équipes.

**Référentiels principaux abordés** : modèle Cynefin, Manifeste Agile, Scrum.



## CRÉER ET ENTRETENIR LES CONDITIONS DE L'AMÉLIORATION

L'accompagnant aide l'équipe à rendre vivant son cycle d'*inspection - adaptation* en l'amenant à développer sa capacité de résolution de problèmes. Dans ce module, nous aborderons :

- Les subtilités de la facilitation de rétrospective,
- Les approches de résolution de problème,
- L'usage des critères de succès pour aider l'équipe à évaluer sa progression.

**But principal de l'étape** : évoluer avec aisance dans le paradigme "Don't be Good, get Better".

**Référentiels principaux abordés** : Rétrospectives Agiles, Appreciative Inquiry, Approches Systémiques, Les 5 Dysfonctions d'une Équipe.



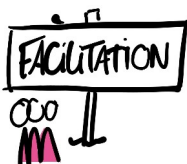
## ÉCOUTER ET CHALLENGER

Un accompagnant aide une équipe à avancer en identifiant les points clés pour elle et en la challengeant sur ces points précis. Cela demande de développer une grande qualité d'écoute, puis de savoir inviter sans bloquer :

- Développer l'art du questionnement,
- Savoir donner un feedback constructif,
- Challenger dès la construction d'équipe par des pratiques disruptives au service du « faire équipe ».

**But principal de l'étape** : développer son écoute et son questionnement.

**Référentiels principaux abordés** : questions puissantes, l'art du feedback, Liberating Structures.



## FACILITER DES ÉCHANGES GÉNÉRATIFS ET IMPLIQUANTS

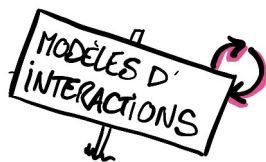
La plupart des phases d'accompagnement se déroulent dans des temps d'équipe où l'accompagnant joue le rôle de facilitateur.

La richesse de ces moments est primordiale pour la progression de l'équipe et l'accompagnant doit de ce fait développer des talents de facilitation avancée :

- Concevoir des temps collectifs adaptés et variés,
- Trouver sa posture de facilitateur-accompagnant.

**But principal de l'étape** : *apprendre à connecter les intelligences.*

**Référentiels principaux abordés** : *Liberating Structures, Thiagi, Game Storming, Facilitateur Intégral.*



## S'ÉQUIPER POUR MIEUX LIRE ET AGIR SUR LES INTERACTIONS

Faire équipe c'est améliorer sa capacité à aborder des sujets difficiles en maintenant un haut niveau d'écoute et de prise en compte de la diversité des points de vue.

L'accompagnant doit apprendre lui-même à aborder avec le groupe les sujets délicats en douceur, et aide l'équipe à prendre confiance pour le faire par elle-même.

Dans ce module, nous explorons :

- Les modèles de communication permettant d'améliorer la communication sur des sujets délicats,
- Des formats et modèles simples pour aider l'équipe à prendre conscience de ce qui se joue dans leurs interactions et progresser dans sa capacité à dialoguer,
- Les possibilités qui s'offrent face aux situations délicates.

**But principal de l'étape** : *disposer de repères pour mieux comprendre et agir sur les interactions.*

**Référentiels principaux abordés** : *Virginia Satir, Analyse Transactionnelle, CNV.*





## DÉVELOPPER LA CONSCIENCE DE SOI

L'accompagnant aide une équipe et les individus qui la composent à dépasser leurs freins et atteindre un plus haut niveau de conscience d'eux-même. Pour y parvenir, il doit être lui-même en constant questionnement personnel. À cette étape, nous visitons:

- Les modèles que nous utilisons le plus en tant qu'accompagnants,
- Comment utiliser ces modèles pour soi, en préparation et en facilitation.

**But principal de l'étape** : s'élever et aider les autres à le faire.

**Référentiels principaux abordés** : Virginia Satir. Spirale Dynamique



## S'APPUYER SUR LES FORCES ET CELLES DES AUTRES

Un accompagnant développe pleinement sa puissance lorsqu'il découvre, développe et apprend à utiliser ses propres talents au service des équipes qu'il accompagne, et lorsqu'il arrive à s'entourer de personnes qui vont apporter les forces qui complètent les siennes.

Cette étape vise à :

- Prendre pleinement conscience de ses forces,
- Comprendre comment organiser son accompagnement pour les compléter en s'entourant.

**But principal de l'étape** : développer sa couleur d'accompagnant.

**Référentiels principaux abordés** : Jeu des Forces, Appreciative Inquiry.

## ME PROJETER DANS LA SUITE

Changement personnel, changement pour la ou les équipes que j'accompagne / accompagnerai, comment me situer sur ce chemin ? Comment aider les équipes à se situer ? Quel sera mon / mes prochain(s) pas ?

**But principal de l'étape** : se projeter dans les premiers pas d'une stratégie de mise en œuvre des acquis du Coursus.

**Référentiels principaux abordés** : clore un accompagnement.

# MODALITÉS DE SUIVI ET D'ÉVALUATION

## PRÉSENCE & RÉUSSITE

- Feuilles de présences signées des stagiaires et du formateur par demi-journée,
- Mises en situation, ateliers pratiques et projection (plan d'actions) pendant la formation,
- Évaluation des progrès par auto-positionnement avant et après la formation,
- Remise d'un certificat de réussite en fin de formation, (si 100 % de présence effective, et progrès effectifs sur les objectifs opérationnels de la formation, évalués tout au long de la formation et par un questionnaire en fin de formation)

## SATISFACTION

- Questionnaire d'évaluation de la satisfaction en fin de formation,
- Sur demande, bilan de fin de formation avec le commanditaire, lors d'un entretien téléphonique.

*Les Equipées est une SAS au capital de 15000 € - 534 577 812 RCS Nantes - Code APE 7022Z - TVA Intracommunautaire : FR50 534577812*